

8. LED指示灯

通讯指示灯：当设备正在处于通讯状态时，绿灯闪烁。

故障指示灯：故障指示灯：当工作电源低于 DC15V 时，红灯闪烁。

当设备检测到故障（例：常闭门被打开）时，红灯常亮。

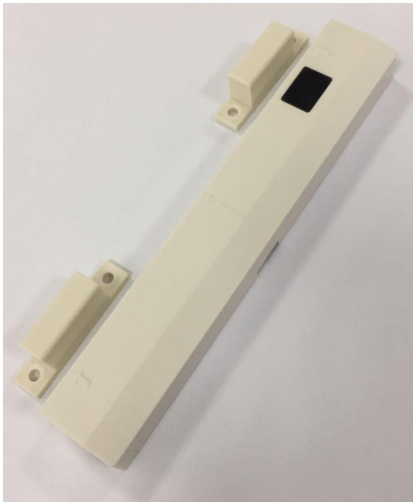
防火门监控系统

智能型门磁开关

使用说明书 VA1.1

1.主要性能指标

- 工作电源：15~28VDC
- 尺寸：166*28*16.5*mm
- 安装孔距：123mm
- 安装方式：固定式
- 讯：无极性信号二总线
- 工作电流：<2.5mA
- 最大通讯距离：1500m
- 工作温度范围：-20℃~55℃
- 储存温度范围：-45℃~85℃
- 环境湿度：相对湿度≤90%，不结露
- 防护等级：IP30
- 产品符合：GB29364-2012



2.选型表

型号	功能	通信方式
智能型门磁开关	通讯及门磁开关	二总线
磁边	与门磁开关配套的磁边	无源配件

3.产品特点

智能型门磁开关集成了防火门门磁开关与监控模块的功能,用于检测防火门的 状态信息并反馈至防火门监控器;产品本身具有体积小、外形美观、安装便利、 极低功耗等优点,使用无极性信号二总线,接线也非常方便;

- 1) 超薄设计,简洁美观;
- 2) 背出线设计,方便布线;
- 3) 内置磁性感应装置,减少外接配件,便于安装;
- 4) 无极性信号二总线,方便施工布线,避免接线错误;
- 5) 适用于双门、单门(单门磁边感应任意左门或右门)。

4.包装

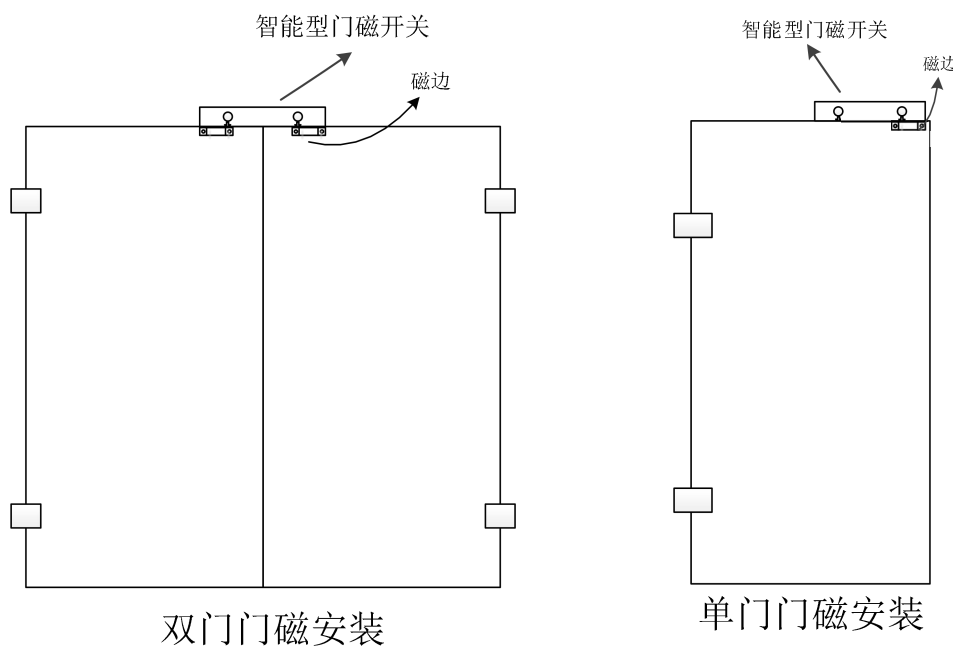
包装方式: 12pcs/盘 10 盘/箱

包装箱内包含: 智能型门磁开关、磁铁、使用说明书(本手册)、合格证、螺丝;

数量关系: 智能型门磁开关: 磁铁: 螺丝(双门 1: 2: 2, 单门 1: 1: 2)

在打开产品包装时,请仔细检查是否有损坏,如有任何损坏请及时通知代理商, 并请保留外包装。如系代理商责任,将及时予以更换。

5.安装示意图



6.安装方法及外形尺寸

- 1. 智能型门磁开关安装在门框上，磁铁安装在活动的门上，一般装在顶部，螺丝固定。
- 2. 安装时设备的箭头方向朝向磁铁，双门安装时磁铁应与门磁两端平行对齐，单门安装时磁铁应与门磁左侧或右侧对齐，错位会影响开关的感应距离。
- 3. 智能型门磁开关和磁铁两部分的安装间距越小越好（本款门磁的木门有效距离为40~45mm，铁门有效距离为20~25mm），如果间距超过产品出厂的额定距离门磁开关将会失去作用。

7.接线方式

7.1 电源

该控制器的工作电源为 15~28VDC。请保证接线末端的电压符合工作电源的范围。

注：接线端口不分正负极

7.2 接线端子

无极性信号二总线	
LA	LB

7.3 通讯

采用二总线通讯方式，无极性连接。